



LightHouse

介護DXの開発事例紹介

ライトハウ斯拉ボ株式会社



ライトハウ斯拉ボ株式会社

システム化の背景と目的

システム導入前の課題



介護記録を手書きで運用しているため、集計・チェックに膨大な時間がかかっている



急な予定変更は、電話などで行い、伝達ミスが起こっている



ヘルパーの労働時間も月末に集計してみないと法定労働時間を遵守しているかわからない。

事業所

被介護者	約 40名
スタッフ	ヘルパー約100名、 コーディネータ：15名
訪問介護件数	約1000件／月
所在地	某地方都市の介護施設

データの記録、伝達、チェックはすべて電子化、自動化し
介護DXを実現する



システム提案 機能概要

□ 開発主要機能概要

機能	概要
フロント機能	<ul style="list-style-type: none">• 訪問介護予定確認• ホームヘルパー活動記録入力、参照• 出退勤管理
バックエンド機能	<ul style="list-style-type: none">• コーディネータ・事務局によるヘルパーの派遣計画を立案・参照• ヘルパーの勤務時間管理• 活動記録簿、サービス提供実績記録票出力• ヘルパー勤務表出力
RPA	<ul style="list-style-type: none">• バックエンド機能で出力した帳票からEMシステムズへ転記



機能概要

□ システム利用イメージ

- ①ヘルパーは自分の予定と介を確認する
- ②訪問先の情報、介護内容の情報もスマートフォンで確認



- ①コーディネータが訪問計画を作成し、ヘルパー全員へLINEで通知
- ②急な予定変更もLINEで通知を行います



- ①登録された内容に従い介護を実施

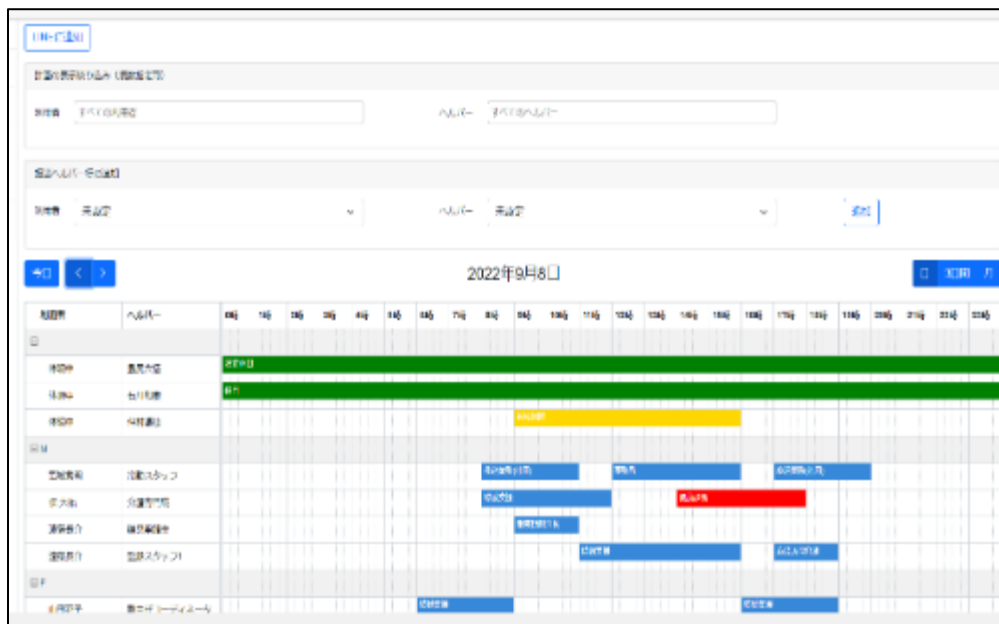


- ①スマートフォンで記録を入力し完了後帰宅



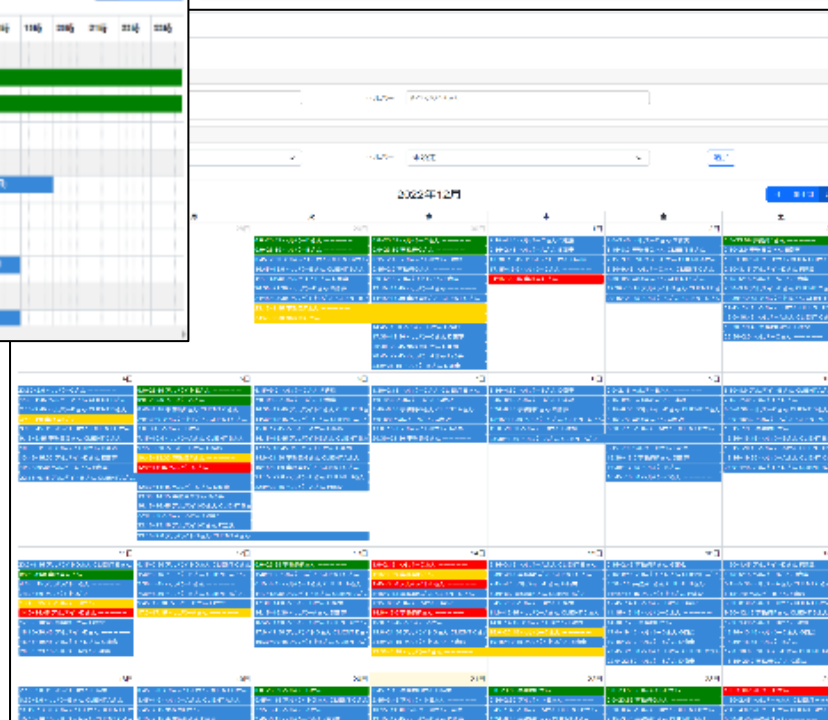
システム バックエンド機能 計画立案画面

□ 計画立案画面



搭載機能

- 訪問介護予定作成確認(日、週、月単位)
- ヘルパーの法定労働時間、法定休日チェック
- ヘルパーの休日管理
- 被介護者の介護時間チェック
- LINEによる一斉通知



システム フロントエンド機能

□ヘルパー

年配やスマートフォンの操作に不慣れなヘルパーでも容易に使えるように操作性を工夫

多くの人が使っているLINEを
システムのフロント機能としているので
抵抗なく利用できる



自分の予定をカレンダーで確認する



介護を実施後は、ほぼ選択形式で
介護記録をストレスなく入力できる



システム 帳票出力

出力帳票一覧

- ホームヘルパー活動記録簿
- 居宅介護サービス提供実績記録簿
- 重度訪問介護サービス提供実績記録簿
- ホームヘルパー・スタッフ勤務表

No	勤務区分	スタッフID	氏名	勤務表 2022年11月【所定労働時間：171.4h】																												内訳		超過内訳																		
				1週							2週							3週							4週							介助	専務	移動	外勤	その他	勤務合計	休日	深夜	超過												
1	事務職	常勤	事務A	予定	7.5	6	8	休	10	9	9.5	1.5	6	4	休	4	**7.5	1.5	8	6.5	休	6	8	9.5	1.5	8	16.5	休	4	6.5	9.5	1.5	8	176.5	0	0	0	0	5	191.5	5.1	0	6	12.9								
4	介護職	主任	主任介護士	予定	0	3.5	1.5	休	10	9.5	休	10	1.5	休	10	1.5	休	8	休	11	8	休	8	休	11	8	休	8	休	9	8	休	9	8	171.0	0	2.5	0	3.75	0	16	194.1	6.73	6	5.4	7.85						
5	介護職	CN	ヘルパー1	予定	4	休	5	1	休	8	休	4	休	5	1	休	8	休	4	休	5	1	休	8	休	4	休	5	1	休	8	休	4	休	5	1	休	8	休	4	休	5	1	休	8	休	4	休	5	1	休	8

【業務時間】												ホームヘルパー活動記録簿												No. 102		令和24年3月分		利用者：山田 太郎様		ヘルパー：佐藤 花子																			
（※業務時間外）												（※業務時間内）												PA1担当																									
曜日																								月				火				水				木				金				土		日		計	

令和5年01月分 重度訪問介護サービス提供実績記録簿 (様式3-1)															
受給者証番号		3900039000		（※期決定障害者等氏名）		A田 三郎		事業所番号		3900039000					
契約支給量				重度訪問介護 713 時間/月				【移動介護 100 時間】				事業者及びその事業所			
特定非営利活動法人 OOAア NPQ法人 OOAア															
日付	曜日	サービス提供状況	重度訪問介護計画		サービス提供時間		算定時間数		派遣人数	同行支援	加算	備考			
			開始時間	終了時間	計画時間数	移動	開始時間	終了時間					時間	移動	
01	日	重度訪問介護	18:00	24:00	6:00	0:00	18:00	24:00	6:00	0:00	1				
03	火	重度訪問介護	00:00	13:00	13:00	0:00	00:00	13:00	13:00	0:00	1				
04	水	重度訪問介護	00:00	08:00	8:00	0:00	00:00	08:00	8:00	0:00	1				
05	木	重度訪問介護	18:30	24:00	5:30	18:00	24:00	6:00	0:00	1					
06	金	重度訪問介護	00:00	08:00	8:00	0:00	00:00	08:00	8:00	0:00	1				
07	土	重度訪問介護	00:00	08:00	8:00	0:00	00:00	08:00	8:00	0:00	1				
08	日	重度訪問介護	00:00	08:00	8:00	0:00	00:00	08:00	8:00	0:00	1				
10	火	重度訪問介護	00:00	13:00	13:00	00:00	12:15	12:25	0:00	0:00	1				
10	火	重度訪問介護	18:30	24:00	5:30	18:30	24:00	5:30	0:00	0:00	1				
11	水	重度訪問介護	00:00	08:00	8:00	00:00	08:00	8:00	0:00	0:00	1				

システム導入による効果

ヘルパー	<ul style="list-style-type: none">• 手書きで入力していた活動記録を、スマートフォンで入力することで、記録の登録時間が大幅短縮。また、記入ミスも削減されている。• 紙の活動記録簿を事務所に持ち帰る必要が無くなり直帰できるようになった• 翌日担当のヘルパーへの引継ぎ事項を、システムへ登録できるようになった。
コーディネータ 事務スタッフ	<ul style="list-style-type: none">• ヘルパーの派遣計画をカレンダー機能を使用し効率的にできるようになった。• ヘルパー毎の労働時間がリアルタイムで把握できるようになった。• 勤務変更等の連絡をシステムからLINEで通知できるようになり、伝達ミスが削減。• 月次の勤務表作成や、残業超過時間計算確認などの作業が大幅に効率化された。• 手書きの記録票から転記して作成していた帳票の作成時間が短縮された。



動作環境

□ サーバ実行環境

サーバ	AWS (AmazonWebService) EC2
OS	Linux Debian系
コンテナ	Docker
ストレージ	AWS S3
ロードバランサ	AWS LB
データベース	AWS RDS
計画通知	LINE Messaging API
CI/CD	AWS Copilot , GitHub

□ ソフトウェア構成

プログラミング言語	Python
フレームワーク	Django3
バックエンド	Django REST-API Django Pandas
フロントエンド	Bootsrap5 LINE Rich Menu FullCalendar(カレンダー機能) qrcode
帳票出力	openpyxl (Excel帳票出力操作ライブラリ)

□ クライアント実行環境

スマートフォンOS	iOS15 以降 , Andoird 10以降
スマートフォンブラウザ	iOS : Safari Android:Chrome
PC OS	Windows 10 Microsoft Edge
Excel	MicrosftExcel 2016以降
RPA	Power Automate Desktop



開発会社

□ 会社情報

– 会社名：ライトハウ斯拉ボ株式会社

– 住所：〒220-0031

神奈川県横浜市西区宮崎町2-3-4 田澤ビル2F

– 代表取締役：金森渉

– 事業内容：IT技術研修、システム開発

– お問い合わせ先：info@lighthouselab.co.jp

